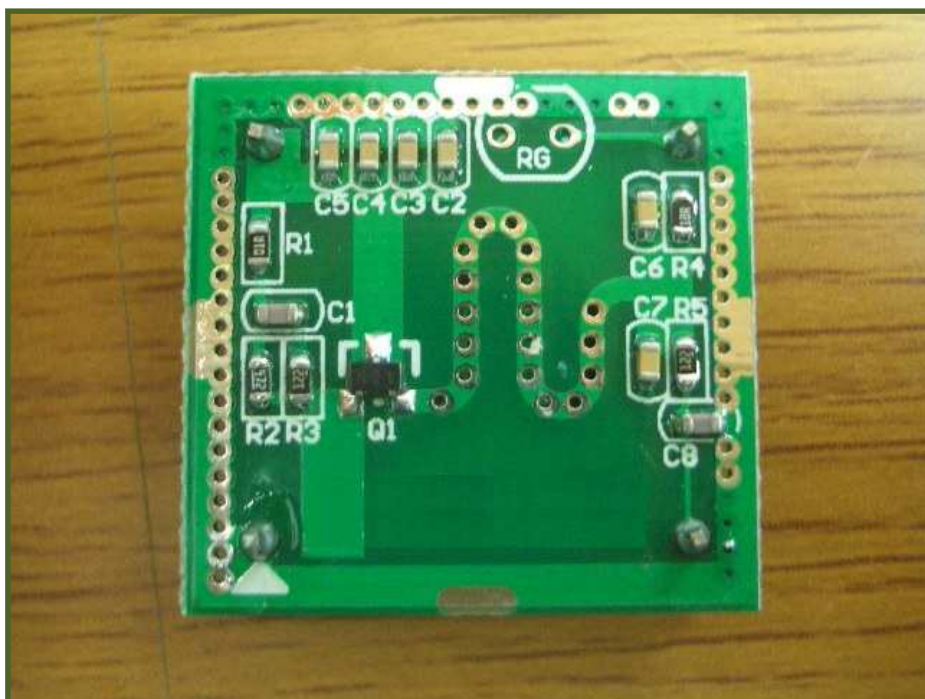


# 10GHz帯無線動き検出モジュール

TTL-Level (H、L信号レベル出力)

(NR-XBRM10T Ver 7.0)

関連製品 : NR-XBRM10 (10GHz帯無線動き検出モジュール : アナログ出力)  
NR-XBRM24 (24GHz帯無線動き検出モジュール : アナログ出力 )  
NR-EXBR (動き検出モジュール 用のリレー (スイッチ) インタフェース)  
NR-EXBS (動き検出モジュール用の信号増幅器インタフェース)



## ・ 10GHz帯無線動き検出モジュール：TTL-Level (H、L信号レベル出力) 。

- \* 本モジュールは、10GHz の電波を利用した動き検出用モジュールとして赤外線熱感知 (Pir) センサーと違って人体やロボットなど無生物体の移動も感知が可能です。
- \* 人体赤外線熱感知 (Pir) センサーとは異なり、太陽の光がある場所や、日中にも正確な判別が可能で、昼も夜に関係なく検出することが可能です。
- \* TTL-Level 出力として CPU (MCU) の接続使用時の使用が簡単です。  
(待機時 - "L"、検出時 - "H")
- \* 検出距離は約 20m 前後。(使用環境によって異なります。)

### - 特徴 -

- ☞ 人体赤外線熱感知 (Pir) センサーとは異なり、ロボットなど無生物体の移動も感知が可能です。
- ☞ 昼と夜に関係なく検出することが可能であり、連続的な動きの検出が可能です。
- ☞ モジュールの信号出力が TTL-Level (H、L) として CPU (MCU) 使用時、別の増幅回路が必要ありません。

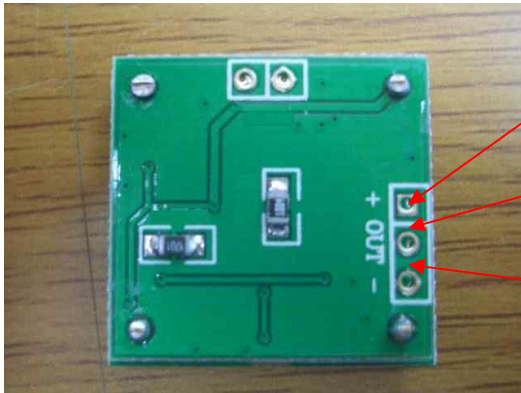
### - 用途 -

- ☞ 防犯装置とセキュリティ機器
- ☞ 無生物の移動体検出製品。
- ☞ 電波を利用した検出製品です。

## ・ 10GHz帯無線動き検出モジュールの仕様とサイズ。

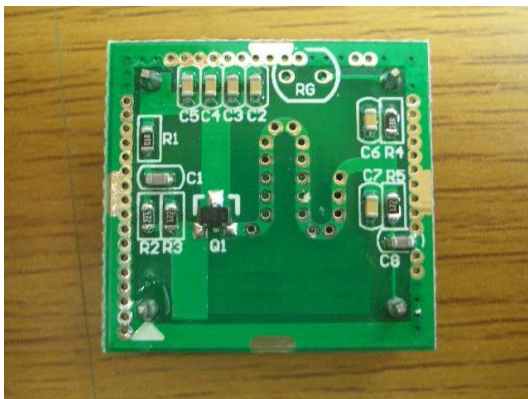
区 分	仕 様
入力電圧	DC 12V (6V~22V)
消費電流	4mA 前/後
使用周波数	10GHz 帯域 (10.525GHz)
送信出力	2mW 前/後
検出時の出力信号	TTL-Level (待機時 - "L"、検出時 - "H")
検出時の出力持続時間	約3秒
検出距離	約20m前後、(使用環境により変動)
サイズ	24mm X 22mm X 8mm

## . 10GHz帯無線動き検出モジュールの外形とピン仕様



- . 電源DC 12V (+) (6~22V)
- . 検出時の信号出力 ("H"、"L")
- . 電源DC 12V (-)

(モジュールの背面)



(モジュールの前面 - 検出方向)

## . 10GHz帯無線動き検出モジュールの参照事項.

- \* 無線動き検出モジュールは、すべての動きを検出するため、テストの場合動く物体があつてはなら検出が可能です。(周辺のすべての動きを検出します)  
(机の上または狭い場所でのテストでは、反射波またはテスト担当者の検出に誤動作の要因になることがありますので、広い場所で、テストしてください。)
- \* ケースは、基本的に金属成分がないプラスチック系 (ABS) などの材質を使用してください。  
(アルミや鉄製の成分のケースに装着する場合には、アンテナからの電波が外部に反映されないため、動作しません。)

**\*\*\*\*\* 注意事項 \*\*\*\*\***

1. 本製品はテスト済み製品です。
2. 本製品と他の機器を接続するときは、各製品の特性を必ず確認してから使用してください。
3. 本製品を利用して、拡張された製品の製作/販売の場合、使用されるそれぞれの国の製品の承認(認証)が必要になる場合があります。
4. 本製品を使用することで発生可能なすべての責任はユーザーにあることを示します。

\* 使用方法または参照資料はホームページのマニュアルまたは資料室からダウンロード可能です。

[www.logiccamp.co.kr/index\\_jan.php](http://www.logiccamp.co.kr/index_jan.php)