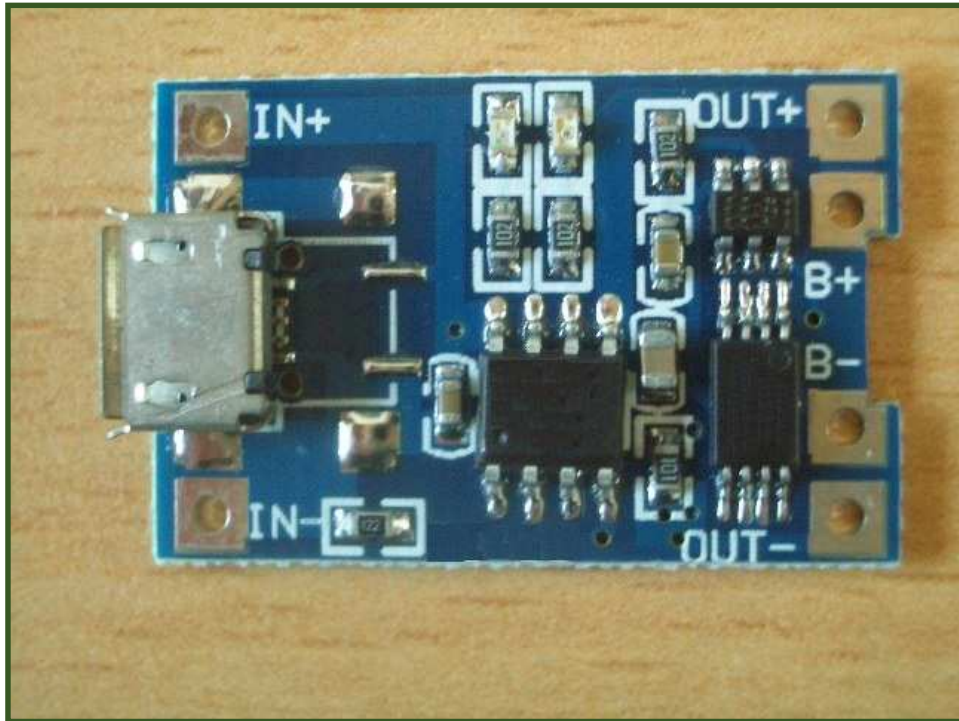


リチウム電池 (3.7V) 充電モジュール. (電池保護機能内蔵)

(NP-LBCM Ver 7.0)



リチウム電池 (3.7V) 充電モジュール. (電池保護機能内蔵)

* NP-LBCMは一定の電圧と電流制御で一般的なリチウム電池を安定的に充電してくれるモジュールです。

* 別の周辺部品が必要なく、バッテリーの接続だけで安定した充電が可能です。

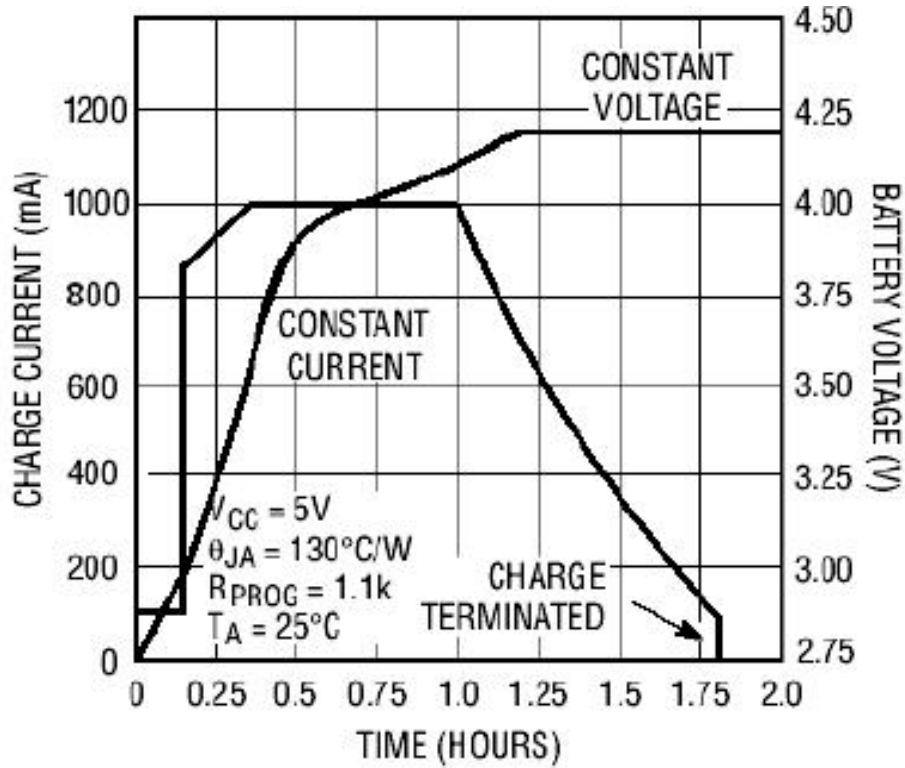
- 用途と特徴 -

- ☞ 小型の各種電子機器のバッテリー(リチウム電池)の充電回路で使用が可能です。
- ☞ 最大1000mAの充電電流で充電が可能で、高速の充電が可能です。
- ☞ 検出抵抗とブロックダイオードなどの外付け部品が不要です。
- ☞ 定電流、定電圧充電として安定した充電機能を提供しています。
- ☞ 充電が完了すると、自動的にスタンバイ状態になります。
- ☞ 最大4.2Vの充電電圧と1.5%の充電精度を誇っています。
- ☞ サイズ : 25mm X 19mm X 6mm。

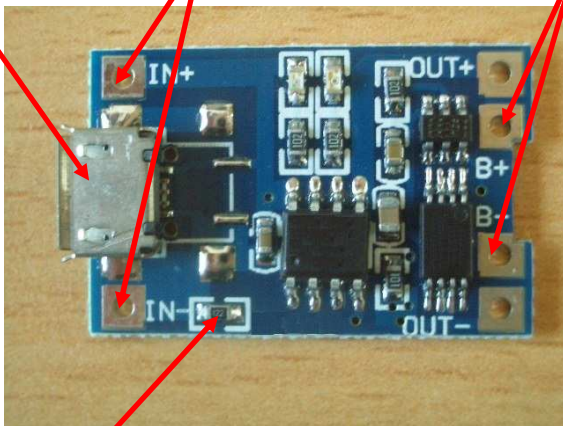
リチウム電池 (3.7V) 充電モジュールの仕様

The ● denotes specifications which apply over the full operating temperature range, otherwise specifications are at $T_A=25^{\circ}\text{C}$, $V_{CC}=5\text{V}$, unless otherwise noted.

SYMBOL	PARAMETER	CONDITIONS	MIN	TYP	MAX	UNITS
V_{CC}	Input Supply Voltage		● 4.0	5	8.0	V
I_{CC}	Input Supply Current	Charge Mode, $R_{PROG} = 1.2\text{k}$	●	150	500	μA
		Standby Mode (Charge Terminated)	●	55	100	μA
		Shutdown Mode (R_{PROG} Not Connected, $V_{CC} < V_{BAT}$, or $V_{CC} < V_{UV}$)	●	55	100	μA
V_{FLOAL}	Regulated Output (Float) Voltage	$0^{\circ}\text{C} \leq T_A \leq 85^{\circ}\text{C}$, $I_{BAT}=40\text{mA}$	4.137	4.2	4.263	V
I_{BAT}	BAT Pin Current Text condition: $V_{BAT}=4.0\text{V}$	$R_{PROG} = 2.4\text{k}$, Current Mode	● 450	500	550	mA
		$R_{PROG} = 1.2\text{k}$, Current Mode	● 950	1000	1050	mA
		Standby Mode, $V_{BAT} = 4.2\text{V}$	● 0	-2.5	-6	μA
I_{TRIKL}	Trickle Charge Current	$V_{BAT} < V_{TRIKL}$, $R_{PROG}=1.2\text{K}$	● 120	130	140	mA
V_{TRIKL}	Trickle Charge Threshold Voltage	$R_{PROG}=1.2\text{K}$, V_{BAT} Rising	2.8	2.9	3.0	V
V_{TRHYS}	Trickle Charge Hysteresis Voltage	$R_{PROG}=1.2\text{K}$	60	80	100	mV
T_{LIM}	Junction Temperature in Constant Temperature Mode			145		$^{\circ}\text{C}$



USB電源使用時 外部電源使用時 充電端子

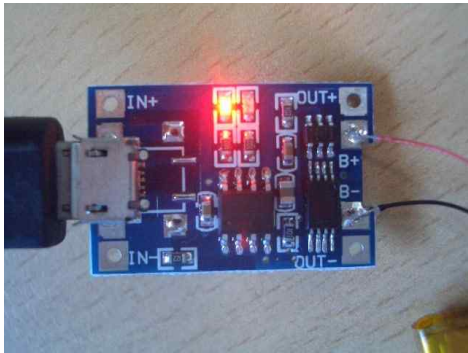


Rprog 1.2K

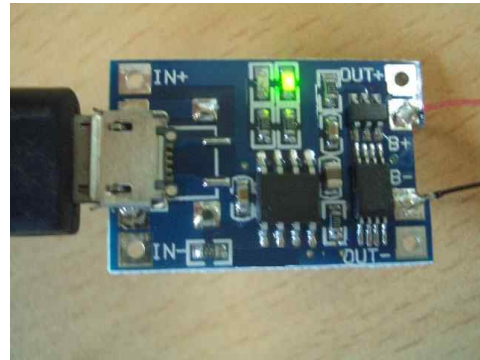
Rprog Current Setting

RPROG (k)	IBAT (mA)
10	130
5	250
4	300
3	400
2	580
1.66	690
1.5	780
1.33	900
1.2	1000

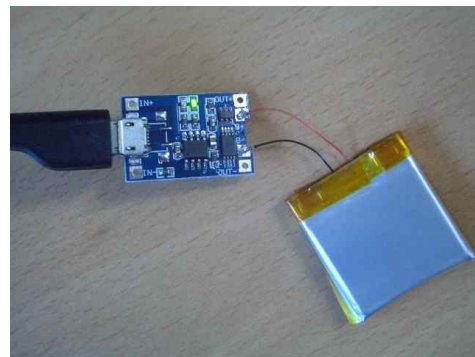
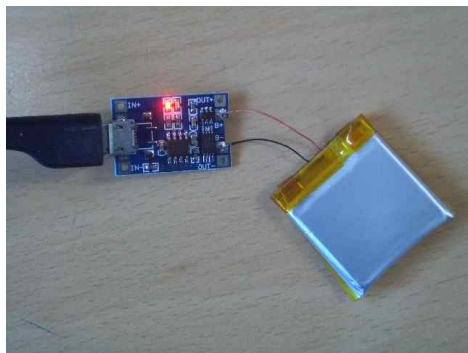
. リチウム電池 (3.7V) 充電モジュールの動作外観.



(充電中)



(充電完了)



(USB外部電源の接続とリチウム電池の接続外観)

** 本製品の仕様および特性は、製品の性能向上のため予告なく変更または修正することがあります。 **

***** 注意事項 *****

1. 本製品はテスト済み製品です。
2. 本製品と他の機器を接続するときは、各製品の特性を必ず確認してから使用してください。
3. 本製品を利用して、拡張された製品の製作/販売の場合、使用されるそれぞれの国の製品の承認(認証)が必要になる場合があります。
4. 本製品を使用することで発生可能なすべての責任はユーザーにあることを示します。

* 使用方法または参照資料はホームページのマニュアルまたは資料室からダウンロード可能です。

www.logiccamp.co.kr/index_jan.php