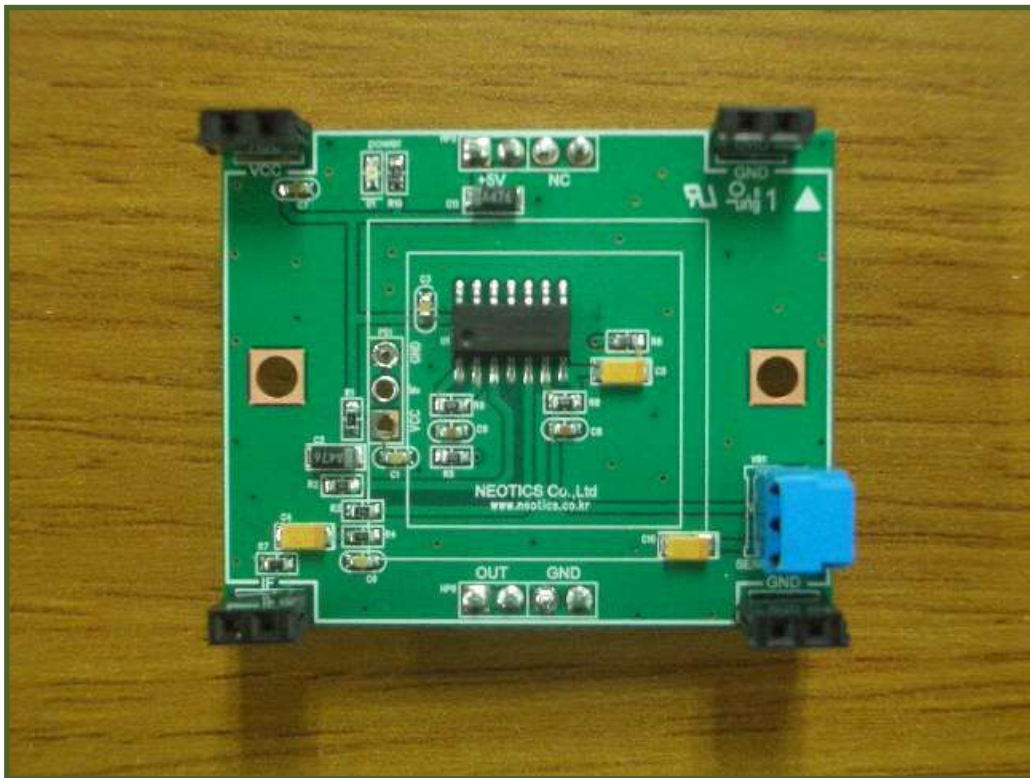


10GHz/24GHz 무선 움직임 감지모듈 신호증폭 인터페이스 (NR-EXBS Ver 7.0)

관련제품 : NR-XBRM10 (10GHz대역 무선 움직임 감지모듈)
NR-XBRM24 (24GHz대역 무선 움직임 감지모듈)
NR-EXBR (움직임 감지모듈 릴레이(스위치) 인터페이스)

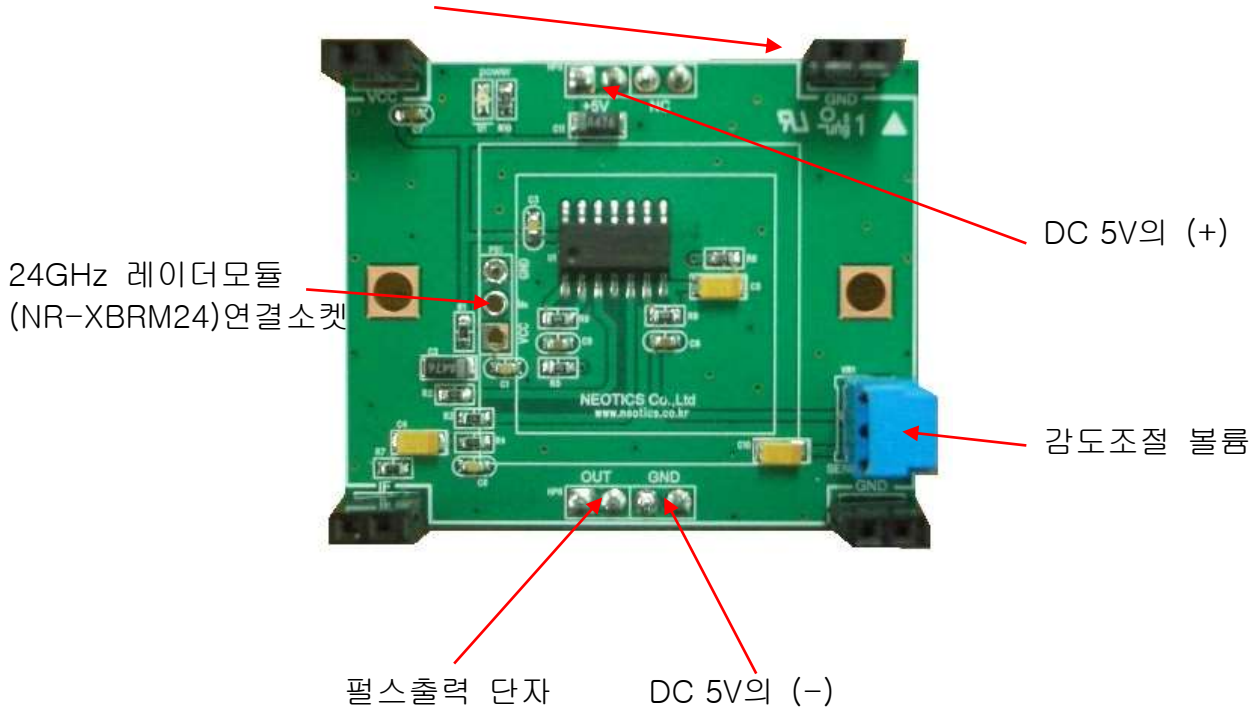


. 10GHz/24GHz 무선 움직임 감지모듈 신호증폭 인터페이스.

- * NR-EXBS 는 10GHz 및 24GHz 용 움직임 감지 레이더 모듈의 미약한 출력 신호를 증폭하는 회로 입니다.
- * 10GHz 감지모듈(NR-EXBRM10) 및 24GHz 감지모듈(NR-KBRM24S)를 직접 연결하여 사용이 가능 합니다.
- * DC 5V 사용으로 다른 기기와의 접속이 편리합니다.

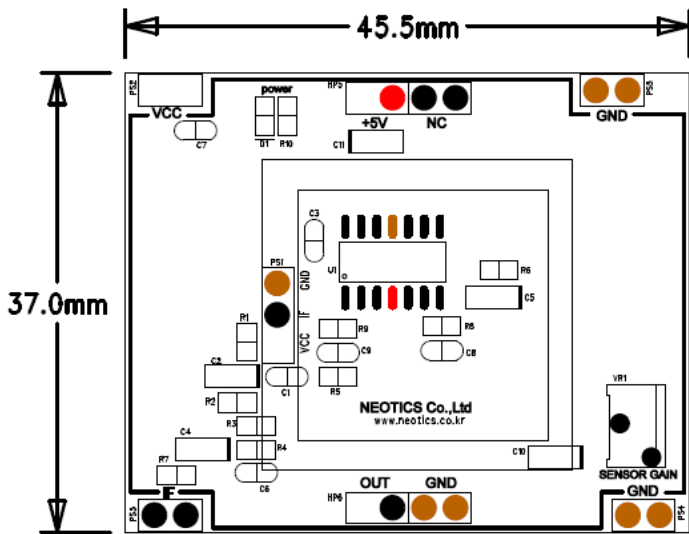
. 10GHz / 24GHz 무선 움직임 감지모듈 신호증폭 인터페이스의 구성.

10GHz 레이더모듈(NR-XBRM10) 연결소켓



- * 감도조절 볼륨 : 레이더의 감지감도(거리)를 조절..
- * 펄스 출력단자 : 움직임 감지 시 신호출력 (DC 0~5V)
- * 전원 : DC 5V의 (+), (-)를 연결합니다.
- * 10GHz 레이더 모듈 연결소켓 : NR-XBRM2 모듈 연결단자.
- * 24GHz 레이더 모듈 연결소켓 : NR-KBRM24S 모듈 연결단자.

. 10GHz / 24GHz 무선 움직임 감지모듈 신호증폭 인터페이스의 크기



. 10GHz/24GHz 무선 움직임 감지모듈 신호증폭 인터페이스의 참조사항.

- . 움직임 감지 릴레이(스위치) 인터페이스의 테스트 시에는 전파방향 앞으로 움직이는 물체가 없어야 합니다.
(책상 위 또는 좁은 곳에서의 테스트는 반사파 또는 테스트인원의 감지로 오동작의 요인이 될 수 있으므로 넓은 장소에서, 회로의 뒤쪽에 위치하여 테스트하여 주십시오.)
- . 케이스는 기본적으로 금속성분이 없는 플라스틱계열(ABS) 등의 재질을 사용하여 주십시오.
(알루미늄 및 철재성분의 케이스에 장착할 경우에는 안테나로부터의 전파가 외부로 전파되지 않아 회로자체가 동작되지 않을 수 있습니다.)

본 회로를 사용하기 위하여는 10GHz 레이더 감지 모듈(NR-XBRM10) 또는 24GHz 레이더 감지 모듈(NR-XBRM24)를 연결 사용하여야 합니다.

참조 및 주의(확인) 사항

- . 사용 전, 사용설명서의 기재내용을 충분히 검토 및 확인 후 사용하여 주십시오.
- . 본 제품(부품)을 다른 기기와 연결하여 사용할 경우에는 연결 될 각 기기의 특성을 확인 후 연결, 사용하여 주십시오.
- . 본 제품(부품)은 사용환경 및 사용자의 사용방법 또는 타 접속장치와의 접속 상태에 따라 기재된 성능 및 기능이 달라질 수 있으며, 오 동작 및 동작 불능이 발생할 수 있습니다.
- . 본 제품(부품)이 무선(RF) 송신 제품의 경우 무선의 출력 강도를 저 출력(LOW-Power) 으로 테스트 후, 고출력(High-Power) 로 사용하며, 고출력으로 인한 제품(부품)이 파손 또는 오 동작이 없도록 차폐(시일드) 또는 안테나 연장 케이블 등으로 영향을 받지 않도록 하여 주십시오.
- . 무선(RF) 송신/수신 제품의 경우 외부전원장치 또는 스위칭 아답타 기타 AC/DC 컨버터 등의 전원을 사용할 경우 전원 장치로부터 노이즈음(형) 등이 무선(RF) 송/수신기로 혼입되어 송/수신 시 잡음이 들릴 수 있습니다.
- . 본 제품(부품)이 무선(RF) 송신/수신 제품의 경우 무선 통신에 보안성이 없으며, 통신보안에 위배되는 사항의 통신을 금지하며, 기기 상호간 혼신의 가능성이 있습니다.
- . 본 제품(부품)의 하드웨어, 소프트웨어, 기타 관련기능은 성능 향상을 위하여 예고 없이 변경될 수 있으므로 홈페이지(www.logiccamp.co.kr)에서 최신 사용설명서 및 자료 참조 및 하드웨어, 기타 사항은 문의하여 주십시오.
- . 판매되는 제품(부품)에 따라 동봉해야 할 관련 자료는 직접동봉 또는 주문자의 메일(E-Mail)로의 메일전송, 프린트 자료, 기타 발송 방법으로 발송될 수 있습니다.
- . 본 제품(부품)을 활용하여 구조/성능의 변경 또는 완제품으로 제작하여 사용하거나 판매할 경우, 제품(부품) 또는 완제품에 따라 사용할 국가 또는 지역에 따라 승인(인증)이 필요할 수 있으며, 이러한 경우에는 필히 승인(인증)을 받고 사용 또는 판매하여야 합니다.
- . 본 제품(부품)을 다른 기기와 연결 사용할 경우에는 기기의 특성을 필히 확인 후 사용하여 주십시오. (다른 회로와 연결 사용하여 발생하는 모든 책임은 사용자 에게 있으며, 연결 기기의 오 동작 및 파손 기타 모든 손해배상에 대하여는 개발회사, 제조회사, 판매점에는 책임이 없음을 알려 드립니다.)

* 사용 설명서 또는 각종 자료는 홈페이지(www.logiccamp.co.kr) 에서 다운로드 가능.