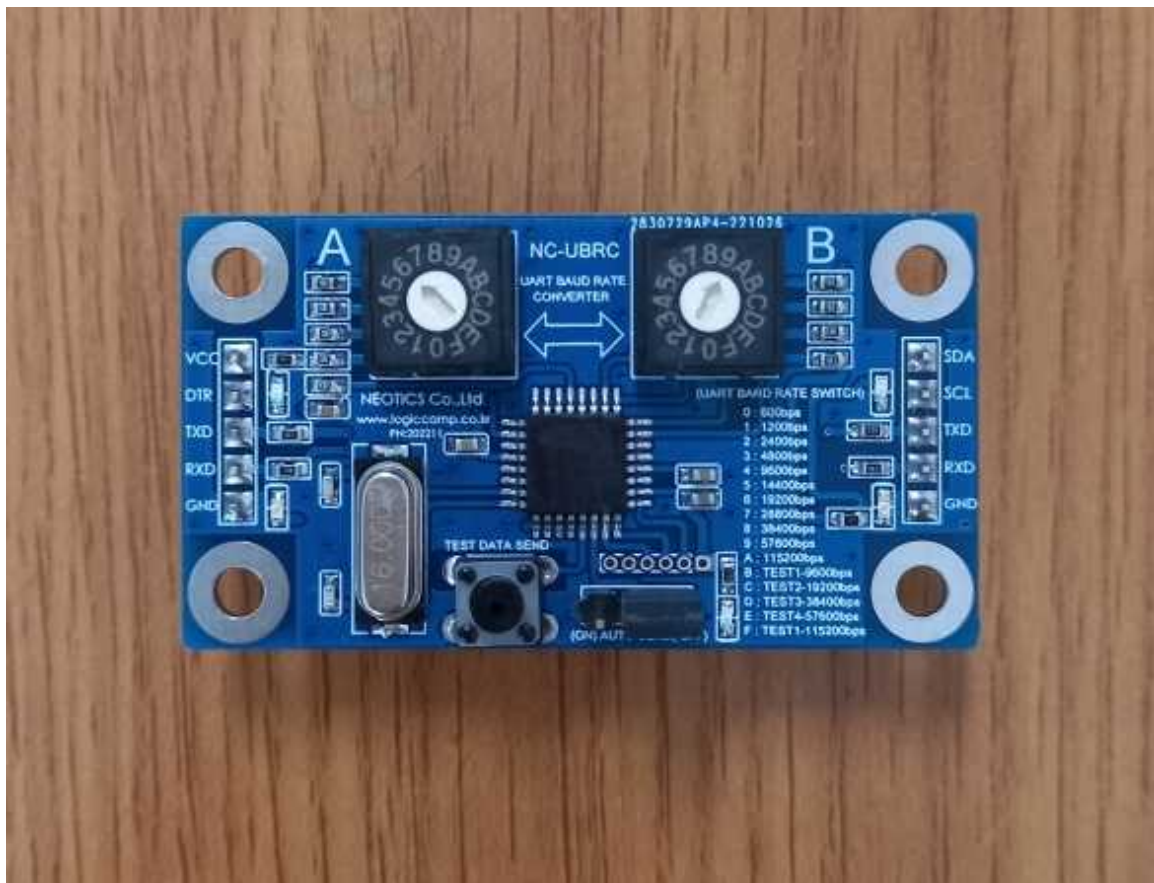


시리얼(UART) 데이터 통신속도 변경 컨버터 모듈 (Serial (UART) Data Communication Speed (Baud rate) Converter)

(NC-UBRC Ver 7.2)

- 관련제품 : NC-232TTL (RS-232 To TTL 레벨(Level) 컨버터(신호변환기) 모듈)
NC-485TTL (485 To TTL 레벨(Level) 컨버터(신호변환기) 모듈)
NC-CANTTL(CAN To TTL 컨버터(신호변환기) 모듈)
PN-USB485(USB To RS485 레벨 컨버터)
PN-USBTTL-CP(USB To TTL 레벨 컨버터)
PN_USBTTTL-FT(FTDI LED사용 6핀(Pin) USB To TTL 컨버터)



. 시리얼(UART) 데이터 통신속도(Baud rate) 변경 컨버터 모듈.

- * 본 NC-UBRC 시리얼 통신속도 변경 컨버터는 일반사용자 및 전자회로 개발자, 데이터 입/출력장치 사용자를 위한 제품으로서, 시리얼 통신에서의 통신속도 불 일치로 사용이 불가한 제품의 사용을 가능하게 하여주는 통신속도 변경 컨버터 입니다.
- * 모듈에 입력과 출력에 2 개의 시리얼(UART)통신 접속단자의 통신속도(Baud rate)을 설정할 수 있는 스위치가 장착되어 있어 사용자가 원하는 통신속도를 자유롭게 설정할 수 있습니다.
 - . 속도변경 스위치(A 쪽, B 쪽)은 10 개의 통신속도 설정이 가능 합니다.
 - 0) 600bps 1) 1200bps 2) 2400bps 3) 4800bps 4) 9600bps 5) 14400bps
 - 6) 19200bps 7) 28800bps 8) 38400bps 9) 57600bps A) 115200bps
 - . 1-Stop Bit, 8-Data Bit, Non Parity, None Hand sharking
 - (기타 스피드 및 설정 사항은 주문 시 문의하여 주십시오.)
- * 사용자가 필요 시 테스트 스위치를 눌러 선택한 통신속도로 테스트 데이터를 출력할 수 있습니다.
 - . 샘플 데이터는 “1234567890ABCDEFGH” + <CR><LF> 입니다.
 - . 5 개의 통신속도로 샘플 데이터를 출력 가능 합니다. - 9600, 19200, 38400, 57600, 115200
 - . 1-Stop Bit, 8-Data Bit, Non Parity, None Hand sharking
- * 자동 테스트 데이터 전송 점퍼스위치를 사용하여 1 초 간격으로 연속적으로 테스트 데이터 전송이 가능 합니다.

-특징 및 용도-

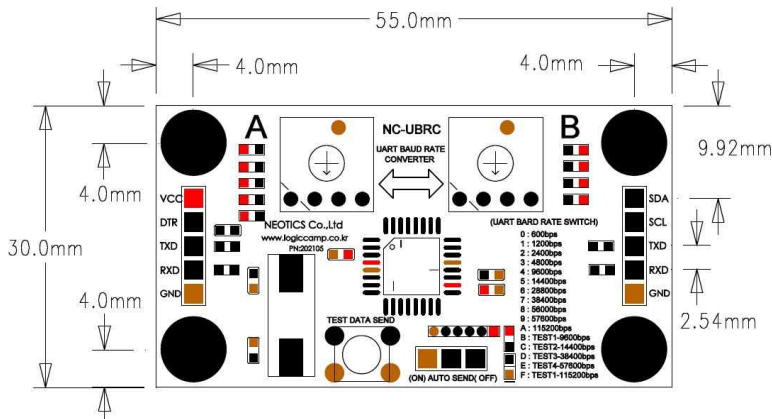
- ☞ 민수용, 산업용의 시리얼통신(UART) 제품의 서로 다른 통신속도를 연결할 수 있습니다.
- ☞ 2개의 선택 스위치로 각기 다른 16개의 통신속도 설정이 가능 합니다.
- ☞ 모듈(Module)자체에 입력/출력 단자 및 속도선택 스위치가 분리되어있어 사용이 간편 합니다.
- ☞ 외부 CPU(MCU) 또는 시리얼통신 제품의 통신단자(UART)를 직접연결 가능 합니다. (TTL레벨)
- ☞ 전원 이외에 별도의 연결 없이 양쪽의 TXD, RXD, GND 단자만 연결하면 통신이 가능 합니다.

. 시리얼(UART) 데이터 통신속도(Baud rate) 변경 컨버터 모듈 사양.

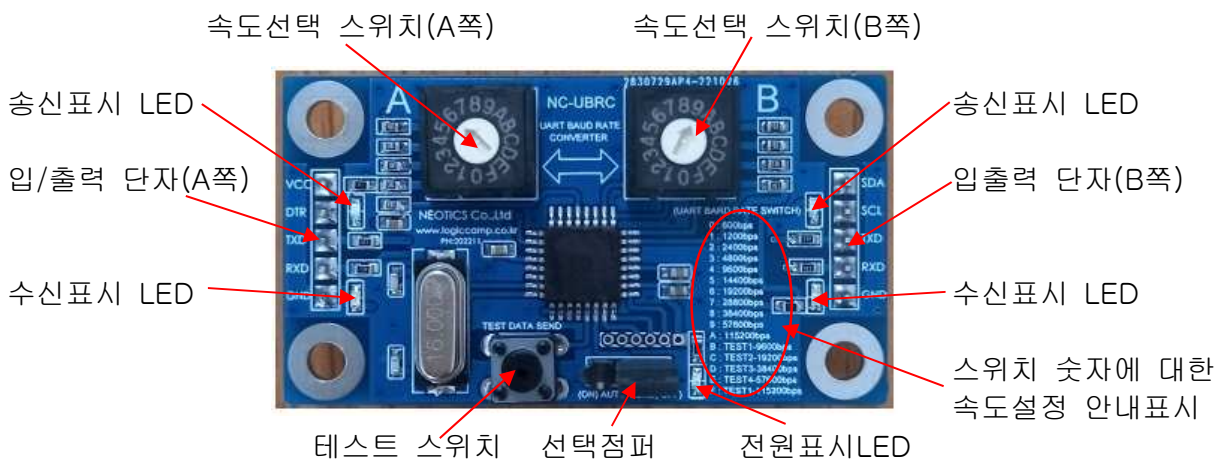
사 양	내 역
입 력 전 압	DC 5V (DC 3V~5V)
입력/출력 신호	TXD, RXD,GND (TTL Level)
소 모 전 류	7mA 전/후
크 기	55mm X 30mm

. DC 3V의 경우 사용자 회로와의 특성에 따라 오 동작 또는 동작하지 않을 수 있습니다.

. 시리얼(UART) 데이터 통신속도(Baud rate) 변경 컨버터 모듈 크기.



. 시리얼(UART) 데이터 통신속도(Baud rate) 변경 컨버터 모듈 구성.



- 속도선택 스위치 : A쪽, B쪽 시리얼(UART) 통신단자의 속도를 선택하는 스위치
 - 0) 600bps 1) 1200bps 2) 2400bps 3) 4800bps 4) 9600bps 5) 14400bps
 - 6) 19200bps 7) 28800bps 8) 38400bps 9) 57600bps A) 115200bps
 - B) TEST 데이터를 9600bps 로 송신 : "1234567890ABCDEFGH" + <CR><LF>
 - C) TEST 데이터를 19200bps 로 송신 : "1234567890ABCDEFGH" + <CR><LF>
 - D) TEST 데이터를 38400bps 로 송신 : "1234567890ABCDEFGH" + <CR><LF>
 - E) TEST 데이터를 57600bps 로 송신 : "1234567890ABCDEFGH" + <CR><LF>
 - F) TEST 데이터를 115200bps 로 송신 : "1234567890ABCDEFGH" + <CR><LF>

- 송신표시 및 수신표시 LED : 본 회로에 입/출력 되는 신호에 따라 LED 가 점멸 됩니다.
- 통신 설정은 1-Stop Bit, 8-Data Bit, Non Parity, None Hand sharking 입니다.
- 사용자가 다른 속도로의 변경 또는 테스트 데이터의 변경 등의 경우에는 문의하여 주십시오.

- 필히 속도선택 스위치를 변경할 경우에는 전원 (+) (-) 및 통신단자 (TXD, RXD, GND)를 분리된 상태에서 설정하여 주십시오.
- 전원이 인가되지 않은 상태에서도 통신단자가 (TXD, RXD, GND) 연결되어 있으면, 통신단자로 인하여 회로에 미약한 전류가 흘러, 오 동작 또는 동작 불가능한 상태가 될 수 있습니다.)
- 데이터 입/출력 단자(A, B중) B쪽(우측)은 빠른 속도의 기기, A쪽(좌측)를 느린 속도의 기기로 연결하여 주십시오.

**** 주의 사항 ****

1. 본 회로는 테스트 완료 후 판매하고 있습니다.
2. 본 회로를 다른 기기와 연결하여 사용할 경우 기기의 특성을 필히 확인 후 사용하여 주십시오.
(본 회로를 다른 회로와 연결하여 발생하는 모든 책임은 사용자 에게 있음을 알려드립니다.)
3. 본 회로 사용시 연결 기기의 오 동작 및 파손 기타 모든 손해배상에 대하여는 개발회사 및
제조회사, 또는 판매점에 책임이 없음을 알려드립니다.
4. 본 회로를 활용하여 제작 또는 변형 판매할 경우 제작된 제품은 사용할 국가 또는 지역에 따라
제품 승인(인증)이 필요할 수 있으며, 이러한 경우 에는 제품 승인인증을 받고 판매하여야 합니다.

* 사용 설명서 또는 각종 자료는 홈페이지(www.logiccamp.co.kr)에서 다운로드 가능.