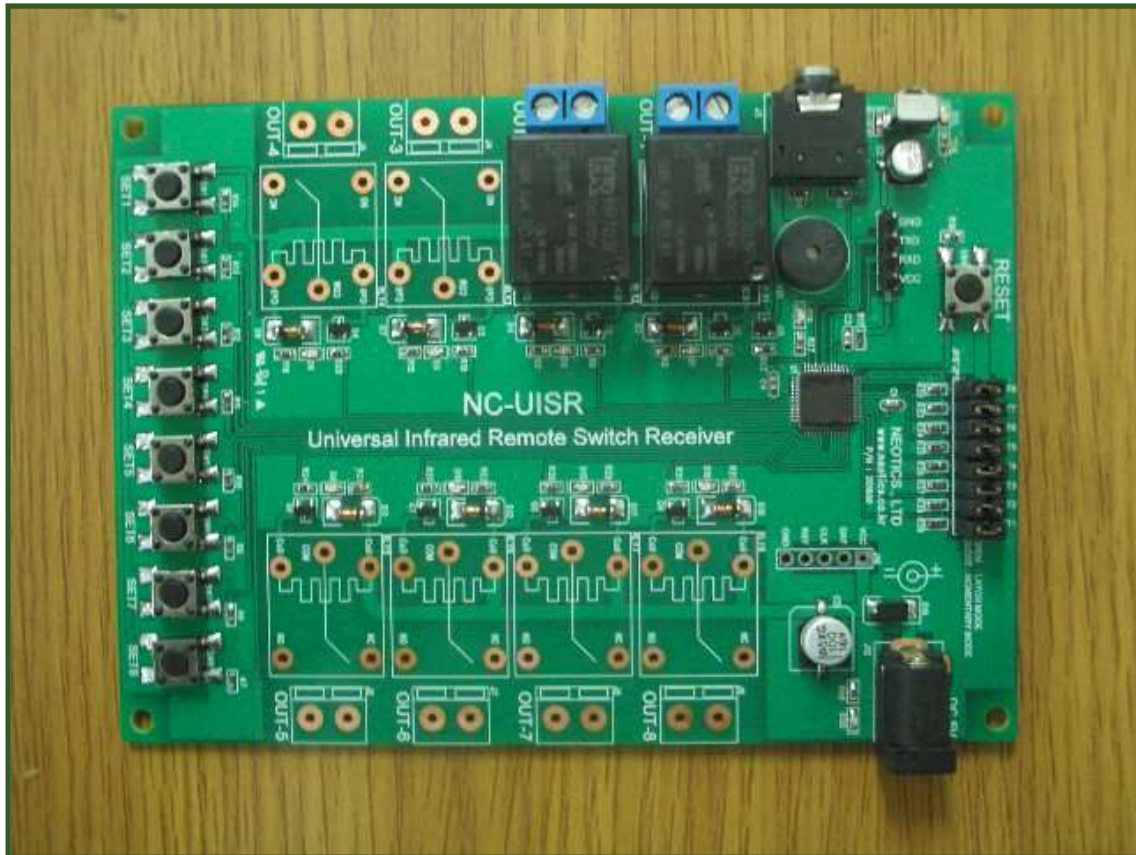


적외선(Ir) 리모컨용 학습(등록) 무선스위치 (사용자 리모컨 등록 방식 - NEC Format)

(NC-UISR Ver 7.0)



. 적외선(Ir) 리모컨용 학습(등록) 무선스위치.

- * NC-UISR은 사용자가 가지고 있는 범용 적외선(Ir) 리모컨(NEC 방식)을 등록시켜 사용이 가능한 무선 스위치 입니다.
- * 사용자가 보유하고 있는 리모컨(NEC 방식)으로 각종 스위치를 무선(적외선 통신방식)으로 제어(ON, OFF) 가능 합니다.

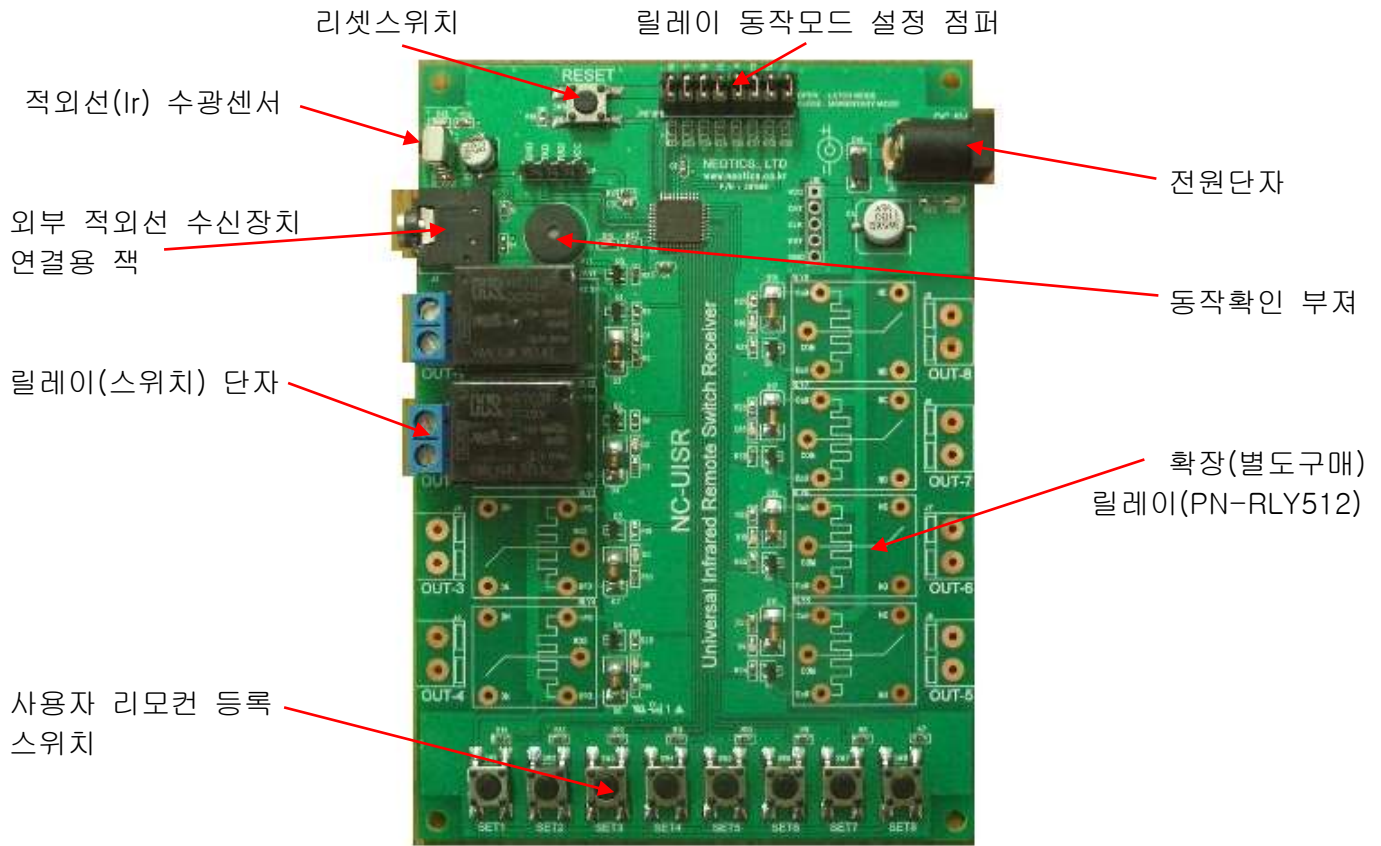
-특징 및 용도-

- * 릴레이(스위치)가 장착되어 있어 연결 기기의 스위치를 바로 제어(ON, OFF) 가능 합니다.
- * 최대 8개의 스위치 제어(ON, OFF)가 가능합니다. (기본 릴레이(스위치) 2개 장착)
- * 사용자 리모컨의 스위치 키(Key)를 본 제품의 해당 릴레이(스위치)에 등록 가능 합니다. (사용자 리모컨의 스위치 키에 해당하는 동작 릴레이를 사용자가 직접 정할 수 있습니다.)
- * 점퍼를 사용하여 릴레이(스위치)의 동작 모드를 사용자가 설정가능 합니다.
 - . 레 치 모드 : 리모컨 스위치를 누를 때 마다 릴레이(스위치)가 반전됨.
 - . 모멘틀리 모드 : 리모컨 스위치를 누르는 동안만 릴레이(스위치)가 ON 됨.
- * 별도 구매의 외부 적외선 수신장치(PR-IRREC)를 연결하면, 사용자가 보이지 않는 장소의 전기, 전자 기기도 제어가 가능 합니다. (PR-IRREC의케이블 길이 범위 내에서 가능)
- * RESET 스위치로 릴레이의 설정사항 또는 동작상태를 초기화 할 수 있습니다.
- * 가정용의 각종 스위치 제어 및 사무실용의 각종 전기, 전자기기의 원격제어 가능.
- * 공장 및 공사현장용의 원격제어 가능. (기계설비의 ON/OFF, 센서, 자동경보 장치 등)
- * 개인의 간단한 원격제어장치 개발의 경우 사용가능.

. 적외선(Ir) 리모컨용 학습(등록) 무선스위치의 사양.

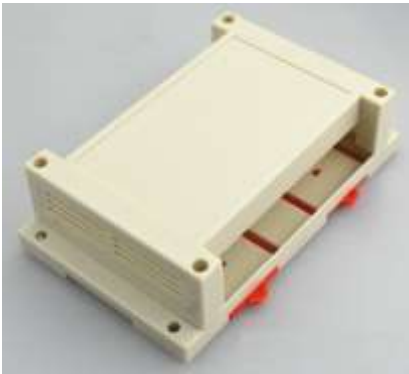
사 양	내 역
전원 전압	DC 5V.
소모 전류	300mA ~ 1A 이하. (릴레이(스위치) 사용에 따라 변동)
제어 단자	기본 릴레이 2개 (최대 8개)
릴레이 정격전류	10A 250V AC / 10 30V DC
별도 구매	외부 적외선 수신장치(PR-IRREC)
제어 거리	3~10m (본 회로는 사용장소 및 환경에 따라 적외선 신호 통달 거리가 달라질 수 있습니다.)

. 적외선(Ir) 리모컨용 학습(등록) 무선스위치의 구성.



- . 적외선(Ir) 수광센서 : 적외선 리모컨 송신기의 적외선 신호를 수신 합니다.
- . 외부 적외선 수신장치 연결 잭 : 별도 판매의 외부 적외선 수신장치(PR-IRREC) 연결 잭.
(수신기가 보이지 않는 곳에 설치 시 또는 설치 장소의 여건이 좋지 않아 송신기의 신호가 잘 들어가지 않을 경우 사용.)
- . 사용자 리모컨 등록 스위치 : 사용자 리모컨의 스위치(key)를 본 회로의 각 릴레이(스위치)에 등록 시 누르는 스위치.
예 1) 사용자 리모컨의 전원 스위치(Key)를 본 회로의 1 번 릴레이(스위치)에 등록할 경우.
-> 본 회로의 1 번 등록 스위치를 누른 상태에서 사용자 리모컨의 전원 스위치를 눌러 등록 함.
예 2) 사용자 리모컨의 ▶ 스위치(Key)를 본 회로의 5 번 릴레이(스위치)에 등록할 경우.
-> 본 회로의 5 번 등록 스위치를 누른 상태에서 사용자 리모컨의 ▶ 스위치를 눌러 등록 함.
- . 리셋(RESET) 스위치 : 3 초이상 누르면 등록된 사용자 리모컨 스위치(Key) 내용을 삭제(초기화) 합니다.
- . 릴레이 동작모드 설정 점퍼: 본 회로의 릴레이(스위치)의 동작 모드를 설정 함.
(각 릴레이(스위치)에 해당하는 점퍼로 각각 설정 가능)
. 점퍼해제 (레 치 모드) : 리모컨 스위치를 누를 때 마다 릴레이(스위치)가 반전됨.
. 점퍼삽입 (모멘틀리 모드) : 리모컨 스위치를 누르는 동안만 릴레이(스위치)가 ON 됨.
- . 동작확인 부저 : 송신기로부터 적외선 신호가 정확히 입력 되었을 때 울리는 부저.
- . 전원단자 : DC 5V 입력 단자. (극성확인 : 내부(+). 외부(-))

. 적외선(ir) 리모컨용 학습(등록) 무선스위치 관련 별도 판매 제품.



전용 케이스 (PN-CASE-1)



외장형 적외선 수신기(PR-IRREC)



추가 릴레이 (PN-RLY512)
(주문시 2 핀단자로 주문요망)



적외선 리모컨 (NC-IRCON)

** 위의 제품에 대한 자세한 사항은 각 설명서를 참조하여 주십시오 **

. 별도 판매 제품 사용 예.



. 참조 및 주의(확인) 사항 .

- . 사용 전, 사용설명서의 기재내용을 충분히 검토 및 확인 후 사용하여 주십시오.
- . 본 제품(부품)을 다른 기기와 연결하여 사용할 경우에는 연결 될 각 기기의 특성을 확인 후 연결, 사용하여 주십시오.
- . 본 제품(부품)은 사용환경 및 사용자의 사용방법 또는 타 접속장치와의 접속 상태에 따라 기재된 성능 및 기능이 달라질 수 있으며, 오 동작 및 동작 불능이 발생할 수 있습니다.
- . 본 제품(부품)이 무선(RF) 송신 제품의 경우 무선의 출력 강도를 저 출력(LOW-Power) 으로 테스트 후, 고출력(High-Power) 로 사용하며, 고출력으로 인한 제품(부품)이 파손 또는 오 동작이 없도록 차폐(시일드) 또는 안테나 연장 케이블 등으로 영향을 받지 않도록 하여 주십시오.
- . 무선(RF) 송신/수신 제품의 경우 외부전원장치 또는 스위칭 아답타 기타 AC/DC 컨버터 등의 전원을 사용할 경우 전원 장치로부터 노이즈음(형) 등이 무선(RF) 송/수신기로 혼입되어 송/수신 시 잡음이 들릴 수 있습니다.
- . 본 제품(부품)이 무선(RF) 송신/수신 제품의 경우 무선 통신에 보안성이 없으며, 통신보안에 위배되는 사항의 통신을 금지하며, 기기 상호간 혼신의 가능성이 있습니다.
- . 본 제품(부품)의 하드웨어, 소프트웨어, 기타 관련기능은 성능 향상을 위하여 예고 없이 변경될 수 있으므로 홈페이지(www.logiccamp.co.kr)에서 최신 사용설명서 및 자료 참조 및 하드웨어, 기타 사항은 문의하여 주십시오.
- . 판매되는 제품(부품)에 따라 동봉해야 할 관련 자료는 직접동봉 또는 주문자의 메일(E-Mail)로의 메일전송, 프린트 자료, 기타 발송 방법으로 발송될 수 있습니다.
- . 본 제품(부품)을 활용하여 구조/성능의 변경 또는 완제품으로 제작하여 사용하거나 판매할 경우, 제품(부품) 또는 완제품에 따라 사용할 국가 또는 지역에 따라 승인(인증)이 필요할 수 있으며, 이러한 경우에는 필히 승인(인증)을 받고 사용 또는 판매하여야 합니다.
- . 본 제품(부품)을 다른 기기와 연결 사용할 경우에는 기기의 특성을 필히 확인 후 사용하여 주십시오. (다른 회로와 연결 사용하여 발생하는 모든 책임은 사용자 에게 있으며, 연결 기기의 오 동작 및 파손 기타 모든 손해배상에 대하여는 개발회사, 제조회사, 판매점에는 책임이 없음을 알려 드립니다.)

* 사용 설명서 또는 각종 자료는 홈페이지(www.logiccamp.co.kr) 에서 다운로드 가능.