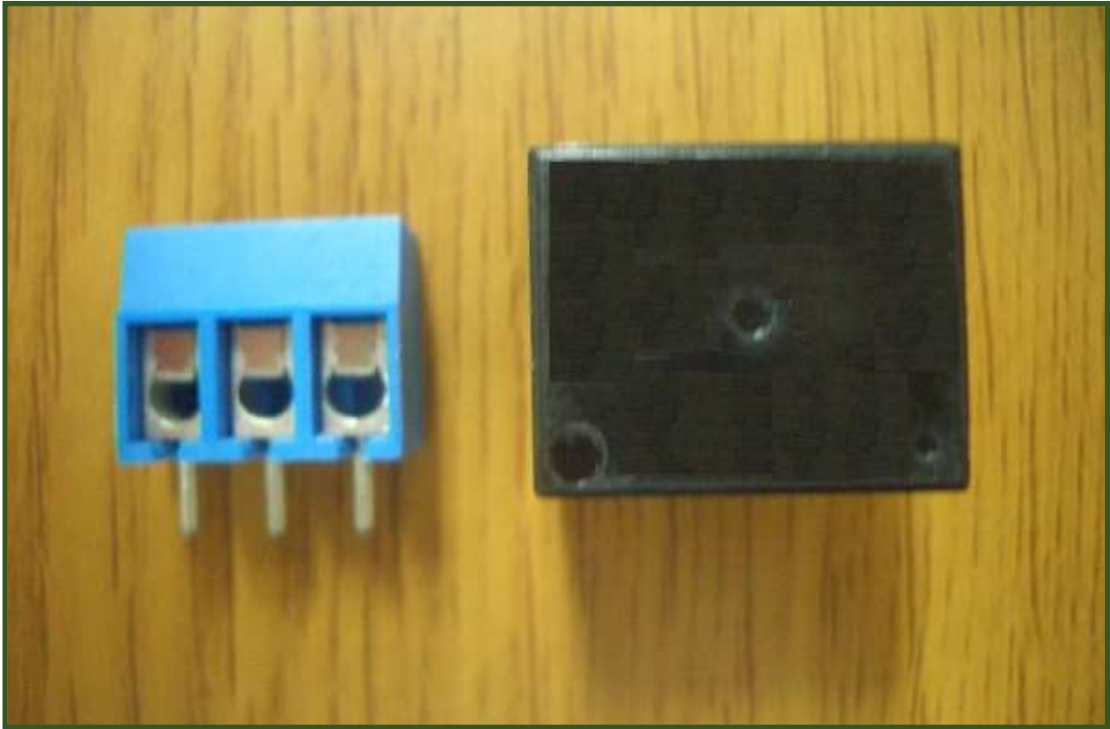


릴레이 세트

(PN-RLY512 Ver 7.0)



. PN-RLY512의 용도.

* PN-RLY512 는 각종 전자회로의 스위치 제어 또는 접점 ON/OFF 등 에 활용되는 부품 세트 입니다.

. PN-RLY512의 릴레이 사양

접점부

접점구성	1 Form A (SPST), 1 Form C (SPDT)	
접점재질	Ag Alloy	
초기접촉저항	100mΩ max.	
정격전류 (저항부하)	10A 30VDC 10A 250VAC	
최대통전전류	10A	
최대개폐용량	DC 전압 :	300W
	AC 전압 :	2,500VA
최대개폐전압	110VDC 250VAC	
최소 스위칭 정격 ¹⁾	100mA 5VDC	

¹⁾위에 언급된 최소 스위칭 정격은 참고 값 입니다. 참고 값은 개폐 빈도, 환경조건, 예상되는 신뢰성 수준에 따라 다양하기 때문에 제품 생산 전에 실제의 부하를 가지고 확인테스트를 할 것을 권장합니다.

코일부

전압사양	3VDC ~ 48VDC (사용 전압 : DC 5V)
소비전력 ²⁾	360mW
최소동작전압 ³⁾	정격전압의 75%
최대차단전압 ⁴⁾	정격전압의 10%

²⁾³⁾⁴⁾값들은 코일 전압에 달려 있습니다. Part selection을 참고하십시오.

일반사양

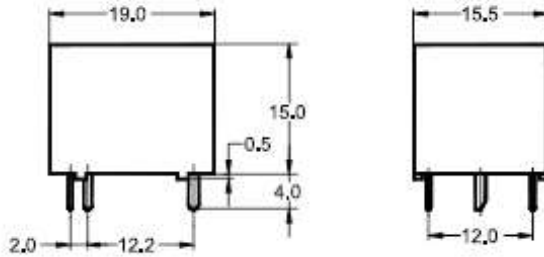
동작시간	정격전압에서 최대 10ms	
차단시간	정격전압에서 최대 5ms	
절연저항	100mΩ min, (500VDC)	
내전압	접점간 : 접점 코일간 :	1분간 1,000VACrms 1분간 2,500VACrms
수명	기계적 : 전기적 :	10,000,000회 이상 정격부하에서 100,000회 이상
내진동	기능적 : 파괴적 :	10~55Hz(진동폭 : 1.5mm) 10~55Hz(진동폭 : 1.5mm)
충격	기능적 : 파괴적 :	10G min 100G min
사용주위온도	- 40℃ ~ + 85℃ (무결빙)	
사용주위습도	35% ~ 95% RH	
무게	약 9.5g	

주의 : 위 수치는 초기값 입니다.

. PN-RLY512의 릴레이 크기 및 구조.

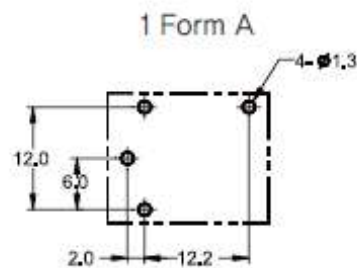
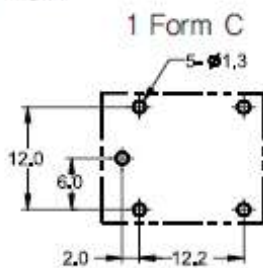
외형치수(mm)

인치로 바꾸기 위해서는 0.03937를 곱하십시오.



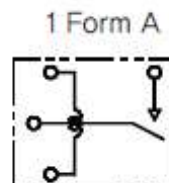
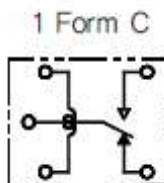
PC Board Layout

Bottom View



회로도

Bottom View

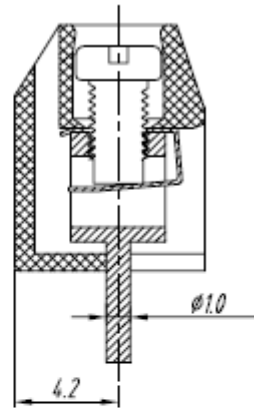
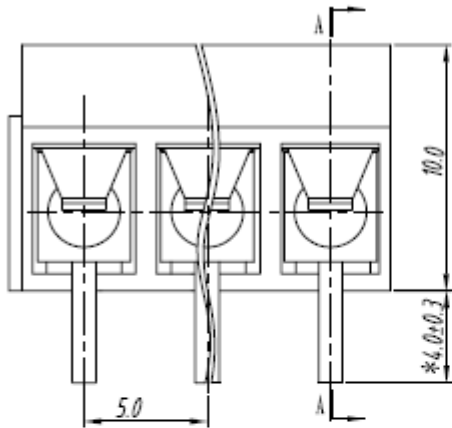


. PN-RLY512의 터미널 단자 사양.

Electrical

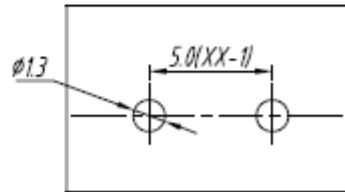
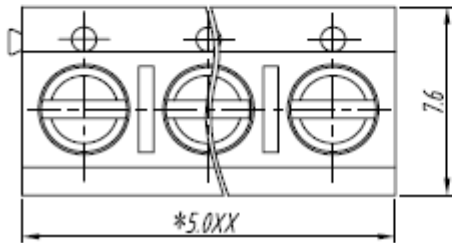
Standard	UL	IEC
Rated voltage	250V	250V
Rated current	16A	24A
Contact resistance	20mΩ	
Insulation resistance	5000MΩ/DC1000V	
Wire range	22-14 AWG 2.5mm²	
Withstanding voltage	AC 2000V/1 Min	

. PN-RLY512의 터미널 단자 크기 및 구조



SECTION A-A

P.C.B.LAYOUT



- . 터미널 단자는 주문 시 2P(볼트 2 개) 또는 3P(볼트 3 개) 중 선택하여 주문 가능 합니다.
(주문 시 선택이 없으면 기본 3P로 배송 됩니다.)

. 참조 및 주의(확인) 사항 .

- . 사용 전, 사용설명서의 기재내용을 충분히 검토 및 확인 후 사용하여 주십시오.
- . 본 제품(부품)을 다른 기기와 연결하여 사용할 경우에는 연결 될 각 기기의 특성을 확인 후 연결, 사용하여 주십시오.
- . 본 제품(부품)은 사용환경 및 사용자의 사용방법 또는 타 접속장치와의 접속 상태에 따라 기재된 성능 및 기능이 달라질 수 있으며, 오 동작 및 동작 불능이 발생할 수 있습니다.
- . 본 제품(부품)이 무선(RF) 송신 제품의 경우 무선의 출력 강도를 저 출력(LOW-Power) 으로 테스트 후, 고출력(High-Power) 로 사용하며, 고출력으로 인한 제품(부품)이 파손 또는 오 동작이 없도록 차폐(시일드) 또는 안테나 연장 케이블 등으로 영향을 받지 않도록 하여 주십시오.
- . 무선(RF) 송신/수신 제품의 경우 외부전원장치 또는 스위칭 아답타 기타 AC/DC 컨버터 등의 전원을 사용할 경우 전원 장치로부터 노이즈음(형) 등이 무선(RF) 송/수신기로 혼입되어 송/수신 시 잡음이 들릴 수 있습니다.
- . 본 제품(부품)이 무선(RF) 송신/수신 제품의 경우 무선 통신에 보안성이 없으며, 통신보안에 위배되는 사항의 통신을 금지하며, 기기 상호간 혼신의 가능성이 있습니다.
- . 본 제품(부품)의 하드웨어, 소프트웨어, 기타 관련기능은 성능 향상을 위하여 예고 없이 변경될 수 있으므로 홈페이지(www.logiccamp.co.kr)에서 최신 사용설명서 및 자료 참조 및 하드웨어, 기타 사항은 문의하여 주십시오.
- . 판매되는 제품(부품)에 따라 동봉해야 할 관련 자료는 직접동봉 또는 주문자의 메일(E-Mail)로의 메일전송, 프린트 자료, 기타 발송 방법으로 발송될 수 있습니다.
- . 본 제품(부품)을 활용하여 구조/성능의 변경 또는 완제품으로 제작하여 사용하거나 판매할 경우, 제품(부품) 또는 완제품에 따라 사용할 국가 또는 지역에 따라 승인(인증)이 필요할 수 있으며, 이러한 경우에는 필히 승인(인증)을 받고 사용 또는 판매하여야 합니다.
- . 본 제품(부품)을 다른 기기와 연결 사용할 경우에는 기기의 특성을 필히 확인 후 사용하여 주십시오. (다른 회로와 연결 사용하여 발생하는 모든 책임은 사용자 에게 있으며, 연결 기기의 오 동작 및 파손 기타 모든 손해배상에 대하여는 개발회사, 제조회사, 판매점에는 책임이 없음을 알려 드립니다.)

* 사용 설명서 또는 각종 자료는 홈페이지(www.logiccamp.co.kr) 에서 다운로드 가능.